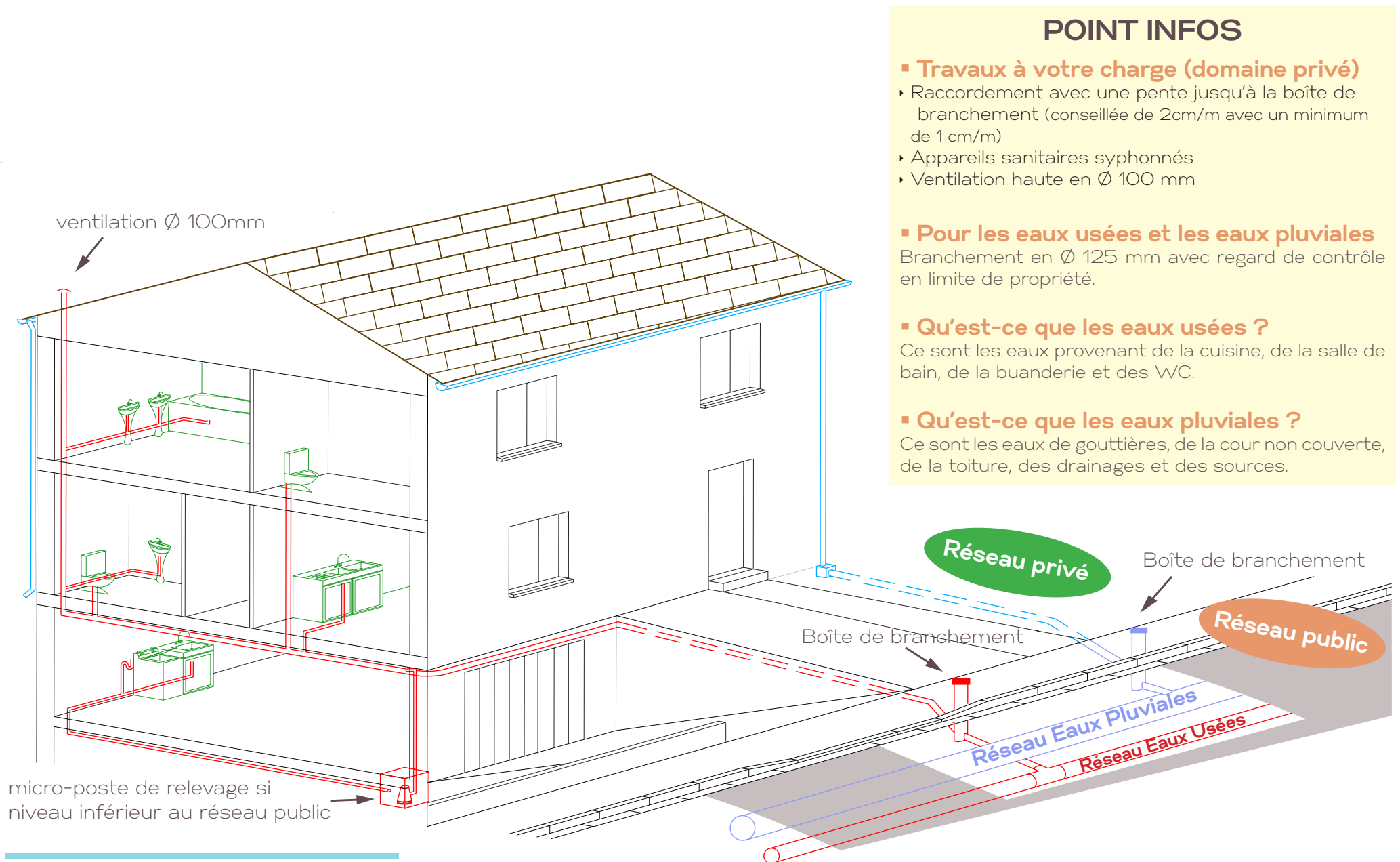


# SCHÉMA DE PRINCIPE

## Branchement au réseau assainissement collectif



### POINT INFOS

#### Travaux à votre charge (domaine privé)

- Raccordement avec une pente jusqu'à la boîte de branchement (conseillée de 2cm/m avec un minimum de 1 cm/m)
- Appareils sanitaires syphonnés
- Ventilation haute en Ø 100 mm

#### Pour les eaux usées et les eaux pluviales

Branchement en Ø 125 mm avec regard de contrôle en limite de propriété.

#### Qu'est-ce que les eaux usées ?

Ce sont les eaux provenant de la cuisine, de la salle de bain, de la buanderie et des WC.

#### Qu'est-ce que les eaux pluviales ?

Ce sont les eaux de gouttières, de la cour non couverte, de la toiture, des drainages et des sources.